

0206臺南地震與0206花蓮地震 調查資料視覺化暨網頁成果



體社組 林美君、楊惠萱、廖楷民、李香潔

目的

為提升防災資料流通、共享與加值的機會，將2016年「0206臺南(美濃)地震」與2018年「0206花蓮地震」震後災民調查成果視覺化於減災動資料網頁中，呈現民眾在兩次地震時的臨震行為、避難知識程度與震後的應變對策等等。

調查說明

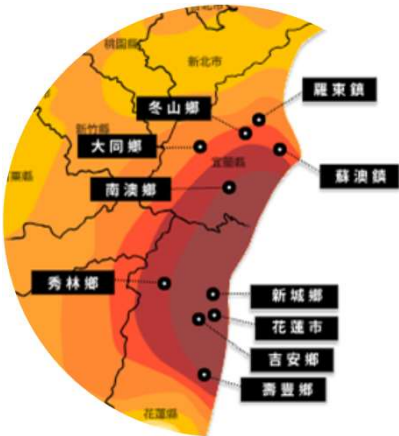


圖1、花蓮地震調查範圍

0206 花蓮地震



規模: 6.4
調查時間: 2016.8.1~8.15
調查地區: 如圖1
(5級以上震度鄉鎮)
有效樣本數: 2049



0206 臺南地震

規模: 6.6
調查時間: 2016.8.1~8.6
調查地區: 如圖2
(6級以上震度鄉鎮)
有效樣本數: 2109



圖2、臺南地震調查範圍

成果

分別建立0206花蓮地震網頁(如圖3)、0206臺南地震網頁(如圖4)與臺南/花蓮比較專區，共計3個網頁。於資料爬梳後，在每個網頁擇定5大主軸議題，以「破題」法讓民眾快速瞭解調查成果的重點所在。共有32張視覺化圖表，並輔以文字說明。



圖3、花蓮地震調查網頁



圖4、臺南地震調查網頁

► 視覺化圖表範例- 是否有去空曠處避難？

調查結果顯示臺南調查與花蓮調查民眾去空曠處避難的比率分別為13.3%與24.4%(如圖5)，臺南調查去空曠處避難的比率約花蓮調查的一半。細想地震發生時間，臺南在凌晨4點左右，花蓮在晚間12點左右，此因素會影響民眾去空曠處避難意願。此外，出去空曠處避難的民眾中，臺南調查中僅有8.6%會去政府公告的地點，花蓮調查中有13.1%到政府公告避難的地點。

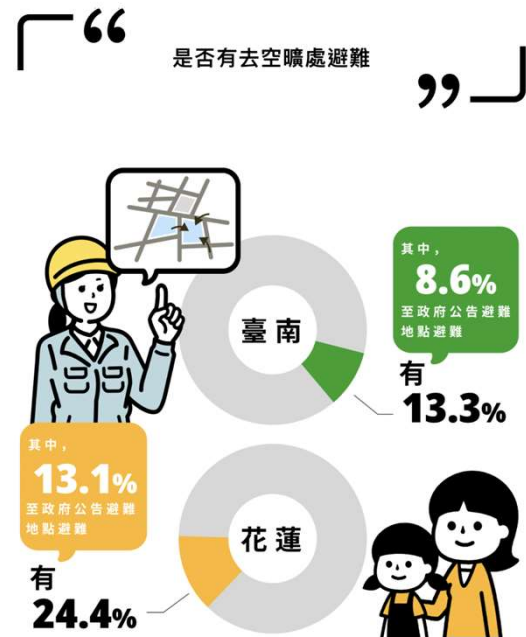


圖5、民眾震後是否去空曠處避難