



資訊組 郭玫君、張子瑩

▲前言

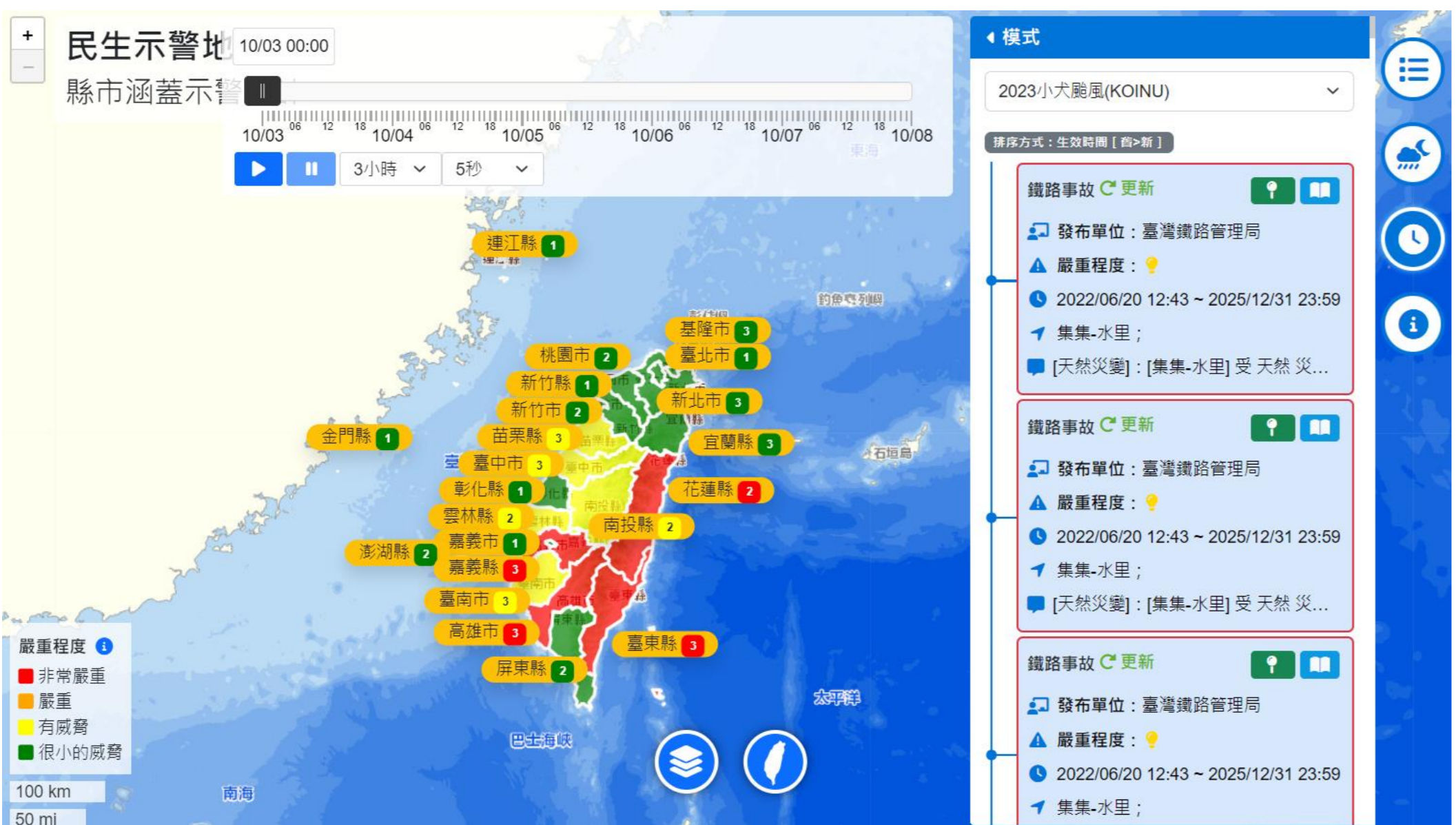
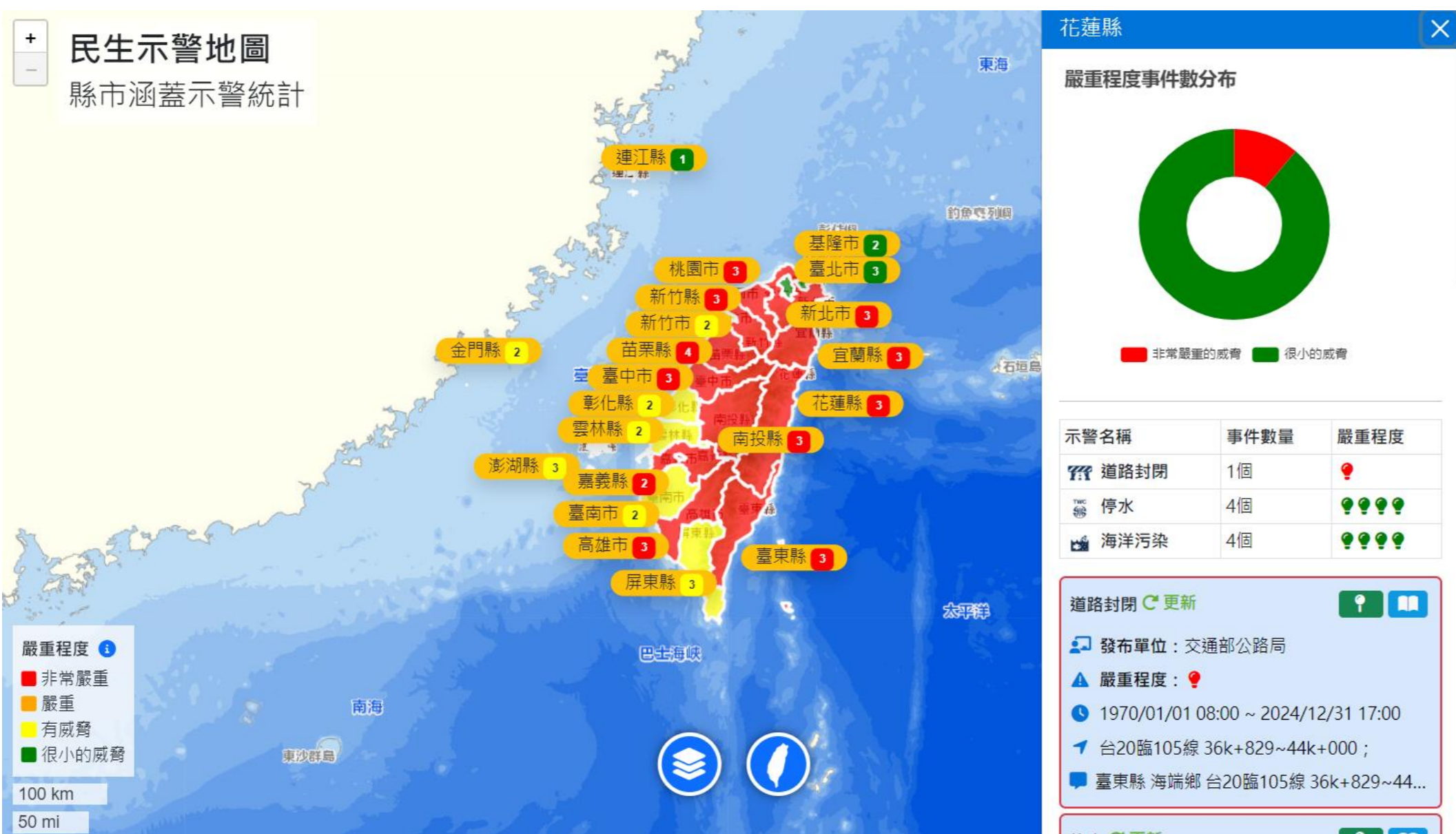
台灣共通示警圖台是利用共通示警協議(Common Alerting Protocol, CAP)為災害示警資料標準，靈活地理定位功能特性來進行示警緊急地圖圖台之應用與操作功能之建置，強化示警在地理空間上的分佈與各區域的相關性，使用CAP彈性的地理空間描述，依示警分佈的空間內容，可使用平台制定的台灣行政區域代碼(Geocode)、半徑圓(Circle)及不規則多邊形(Polygon)來描述。使用者對象為國內各縣市民眾及應變期間監測示警發佈進程之人員。

▲圖台功能簡介

圖台除了基本的地理資訊呈現顯示外，同時提供文字資訊讓使用者快速了解示警資訊內容，如包含示警類別、發布單位、嚴重程度、影響時間起迄、影響區域、描述情形、定位範圍位置及事件簿詳細內容等。

主要功能特色分：

- 示警縣市統計儀表板：於地圖呈現全台各縣市的示警類別統計資訊，在右邊儀表板中依各縣市示警數量及嚴重程度的條列內容，並詳列各項示警內容。
- 國內應變事件歷程：提供即時有效示警及國內中央應變事件清單，可依事件災害進行時間區間播放功能設定，查看示警事件的發佈歷程。

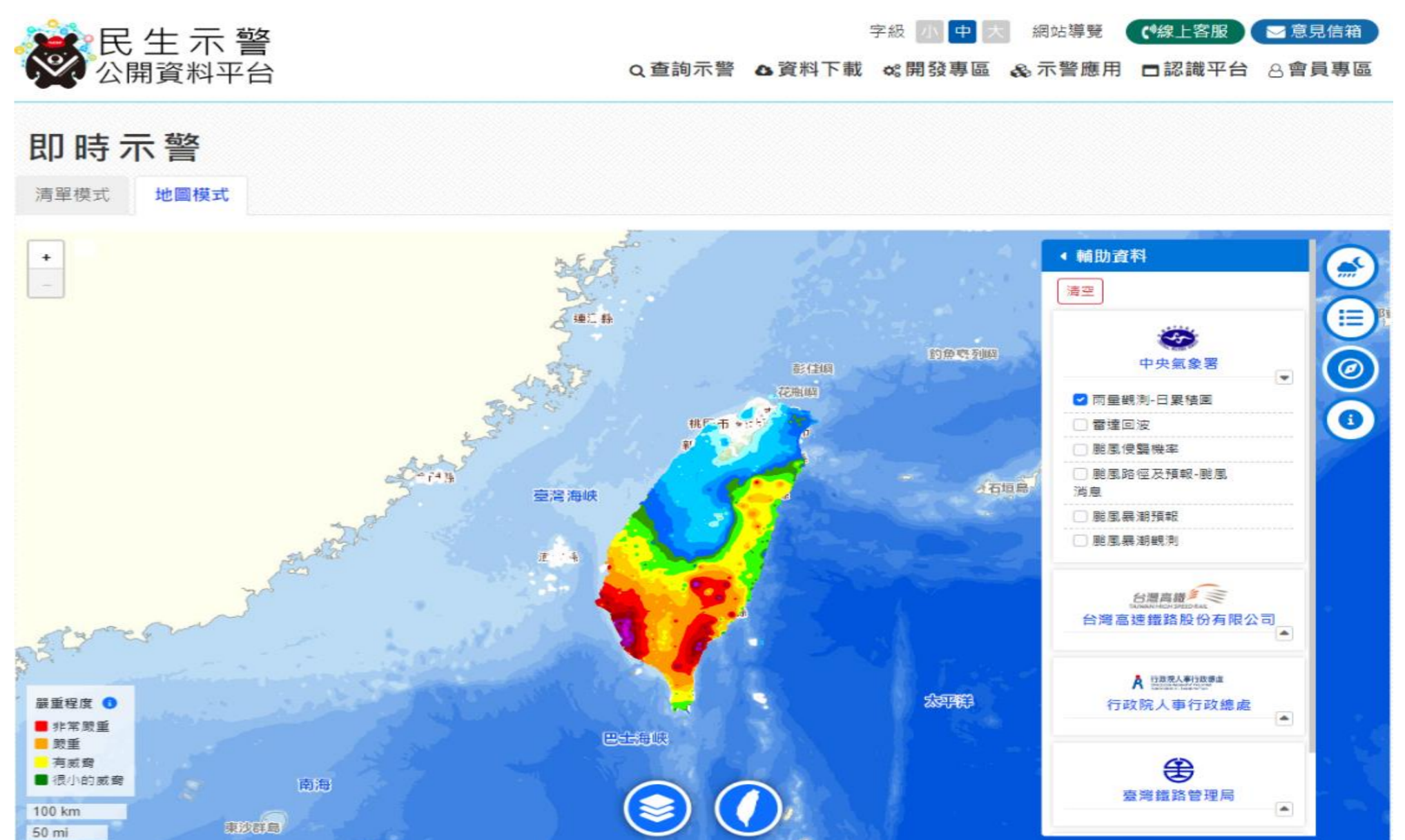


▲即時地理資訊示警查詢

為了讓示警平台使用者有更好的地理查詢體驗，2023年整合示警地圖功能至示警平台中，將現有即時示警、歷史示警等功能，以示警清單呈現方式與示警地圖進行整合，並提供自訂篩選的功能讓使用者可自訂行政區域及示警類型，系統依據篩選設定顯示符合條件的示警內容，使用者可選擇清單模式或地圖模式進行檢視。



為了提供民眾在運用示警資料時有更多元的參考資訊，在地圖模式中擴增輔助資料套疊功能，包含12種資料項目，其檔案格式包含KML、KMZ、PNG等，如中央氣象署、農業部農村發展及水土保持署、行政院人事行政總處、台灣高速鐵路股份有限公司、臺灣鐵路管理局等單位所提供的輔助資料，帶有地理資訊的檔案，使用者可從清單中選擇想套疊的圖層，即可於地圖檢視成果，系統更提供套疊KML檔時，可點擊左鍵查詢屬性內容，取得對應資料與重要地標等說明。



▲結論與未來規劃

本機關自2013年度起與國內中央政府單位、事業機關、企業學研等共同合作，打造一站式的即時示警資料服務平台，滙整41個單位，共61項即時防救災示警資料服務，供應API服務包含了JSON與CAP等格式，而在一般民眾除了文字上的查閱外，加上圖台上的查詢，必能更進一步透過地理空間呈現，了解欲關切區域的地理訊息，可以滿足取得實際地理位置的影響。另一方面對於資料應用端，為能加速未應用示警資料於地理資訊系統整合上，將規畫擴增CAP轉換KML機制，以利資料應用端取得具空間化的共通示警訊息，減少資料格式轉換的費時耗工。