



坡洪組 林聖琪、張志新 國立臺灣師範大學地理系 沈淑敏、王聖鐸、林司秦、游牧笛

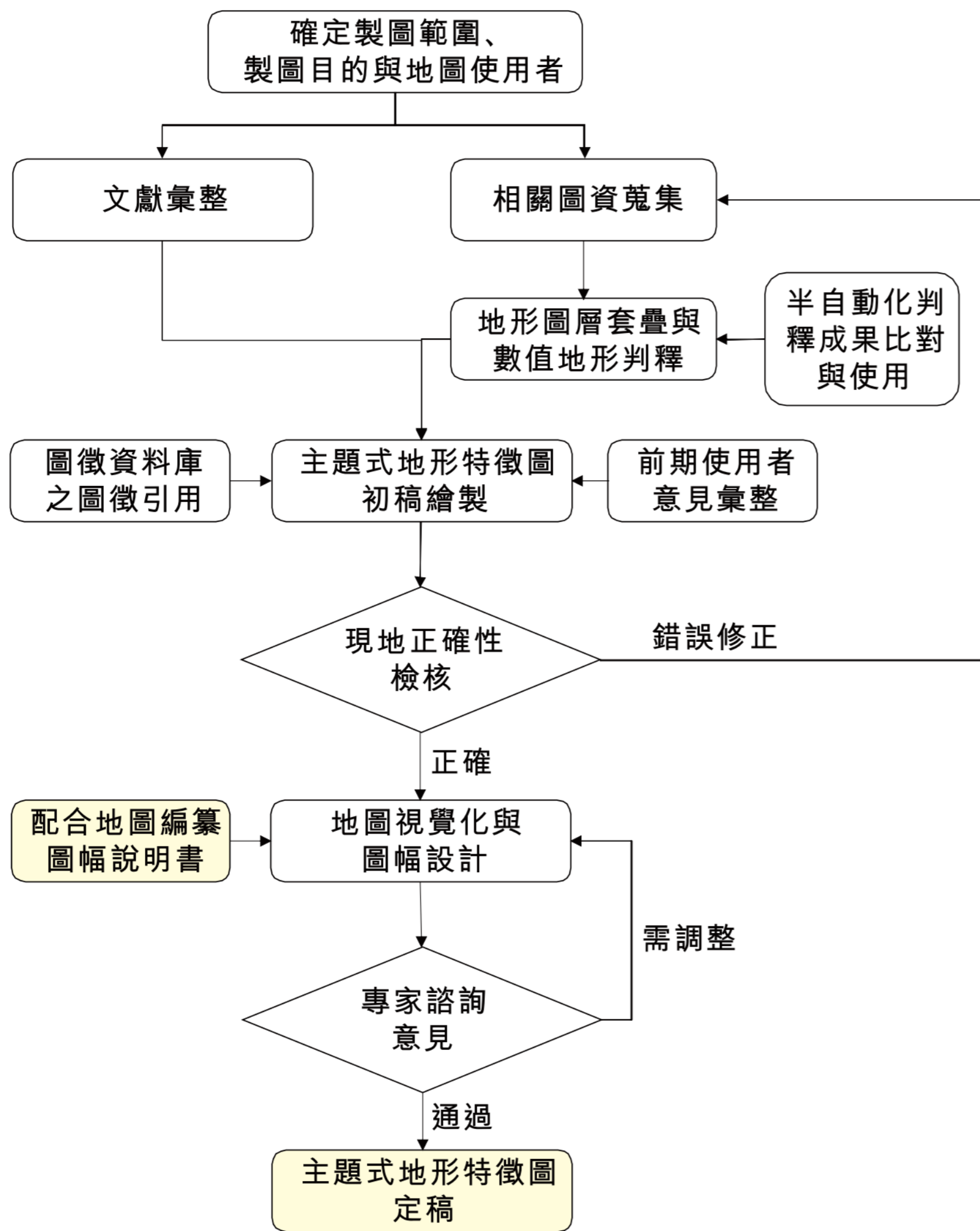
前言

從2017年起，國家災害防救科技中心、國立臺灣師範大學地理系以及農業部農村發展及水土保持署（簡稱農村水保署）的合作協議下，致力於以災害風險溝通為目標，以GIS為平台，開發出適用於我國的地形製圖作業模式。

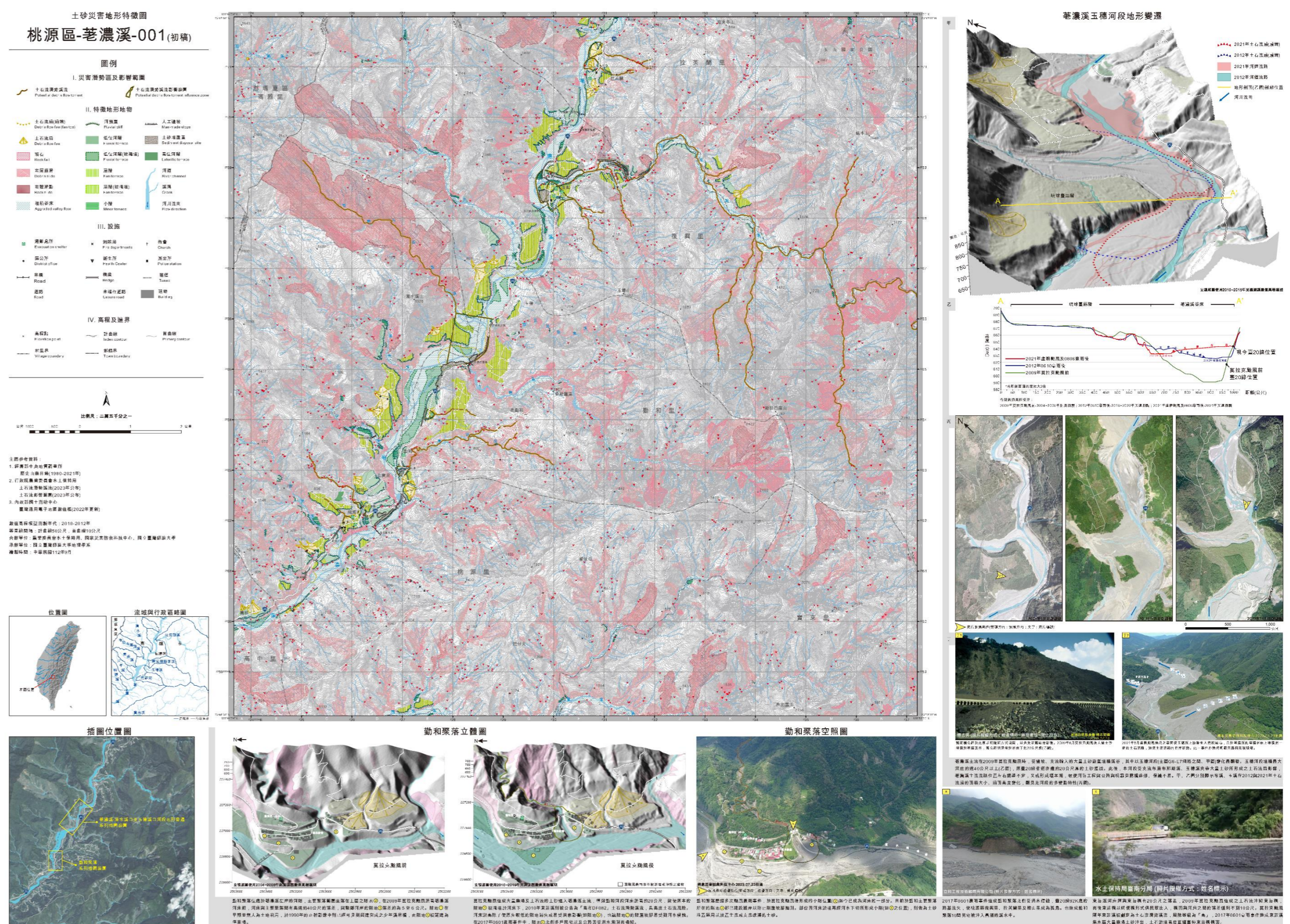
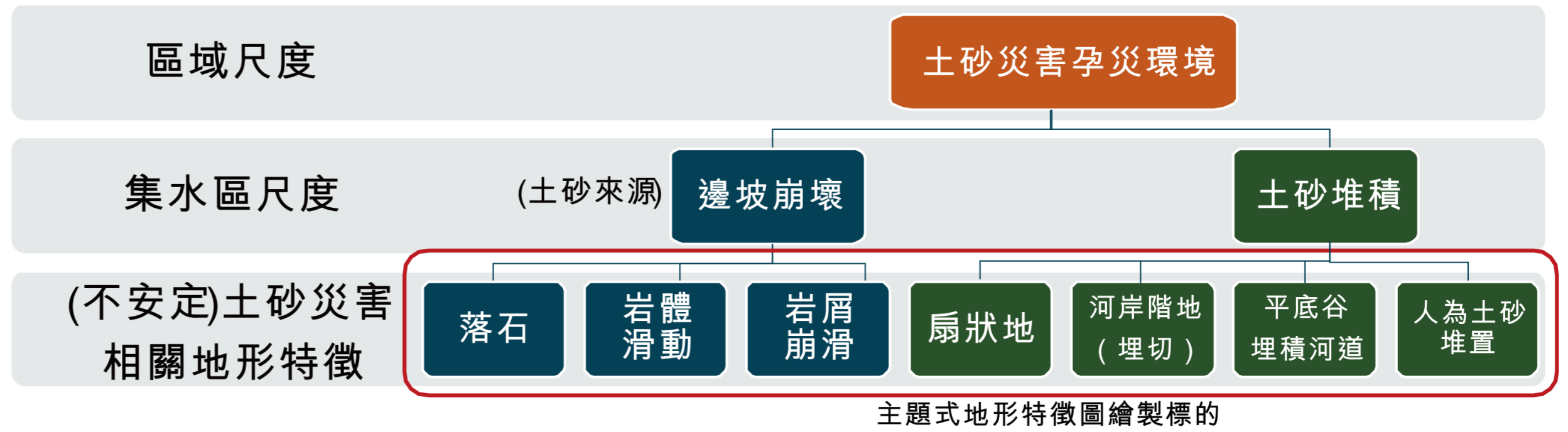
112年成果是以先前地形製圖的經驗為基礎，選定了荖濃溪和玉穗溪集水區作為示範區。在既有地形特徵圖的基礎上，岩屑崩滑圖層以近五年以及歷史岩屑崩滑套疊，以暗示地形在環境作用力下，土砂災害重複發生的不安定性。另外，選定潛在崩塌、埋積谷床、小階、土方堆置區以及人工邊坡等作為不安定土砂之相關地形單元。透過視覺化設計，呈現特定流域和集水區過去因土砂侵蝕、搬運和堆積而塑造並留存於地景中的證據。這將有助於讀者理解未來可能受到類似災害影響的地點。同時，更將紙圖轉換為數位化地圖，以滿足不同使用者的需求，從而實現災害風險溝通的目標。

製圖重點與特色

製圖流程

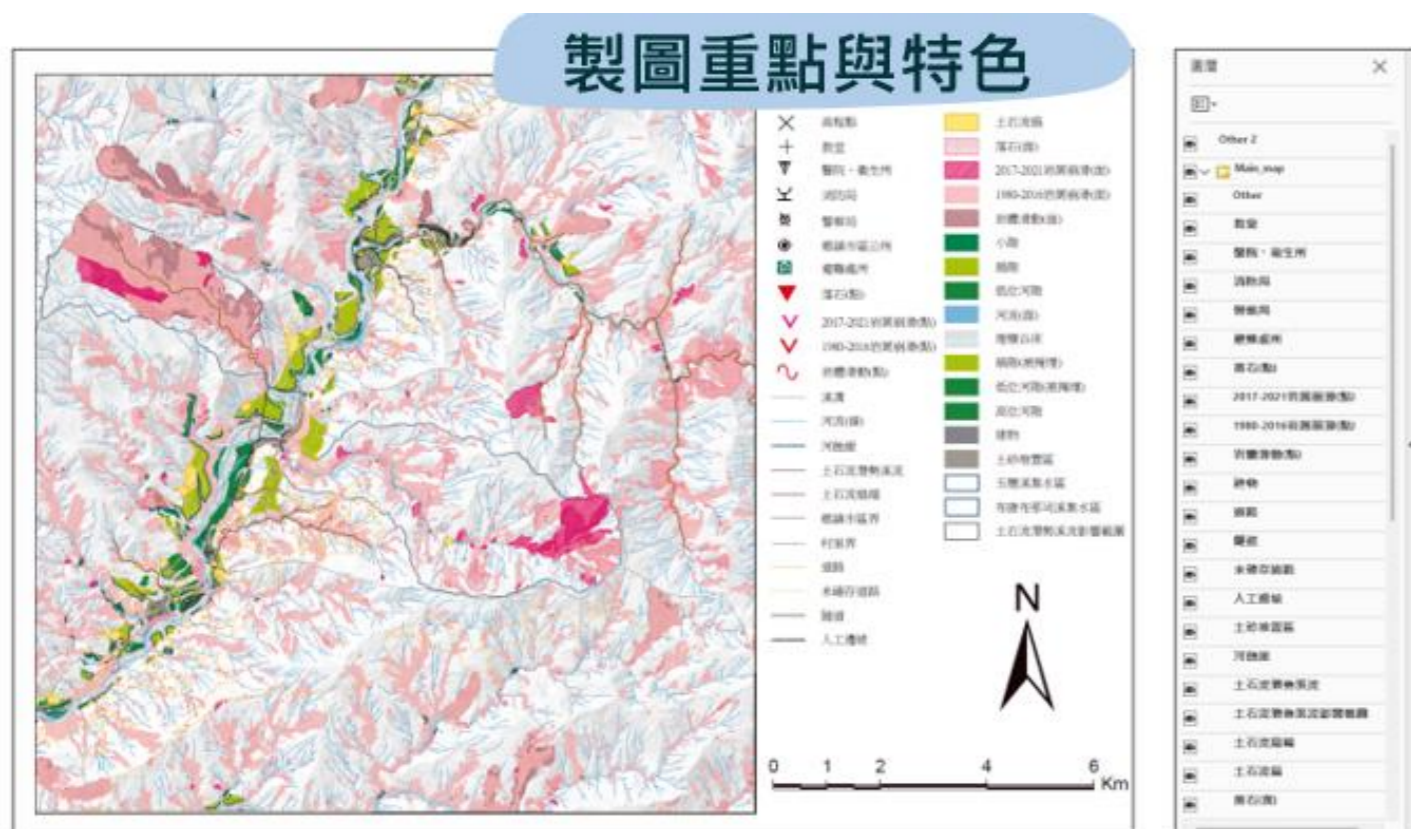


製圖重點：突顯具有再作用之地形單元的分布及變動



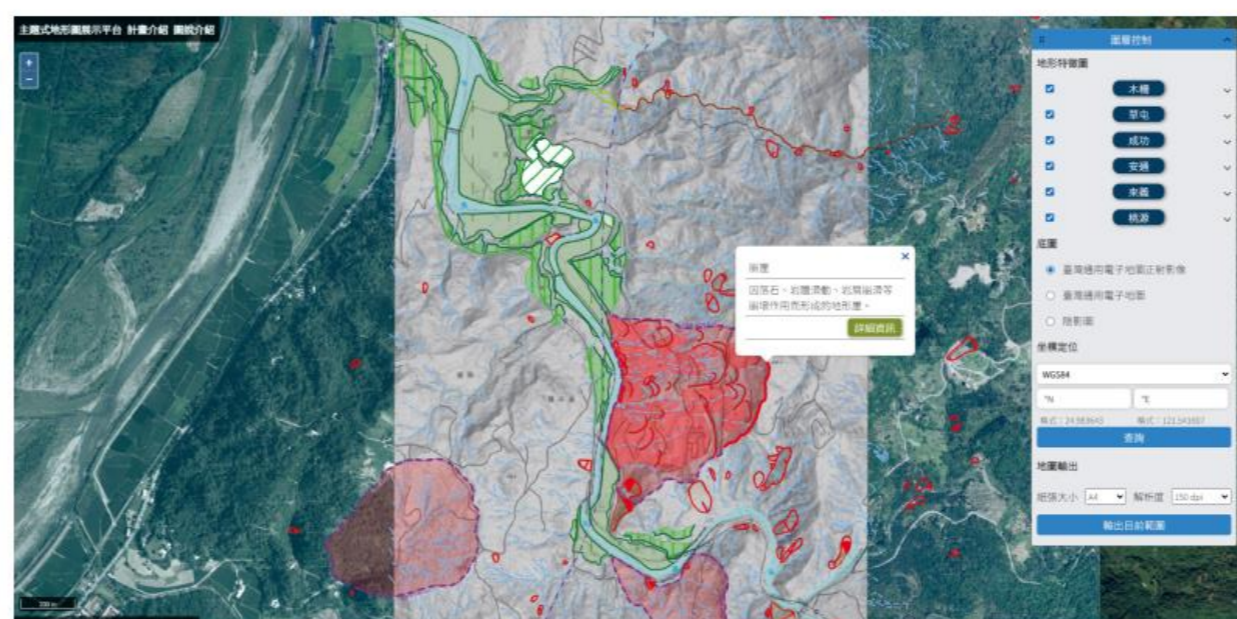
數位化地圖

地理可攜文件檔

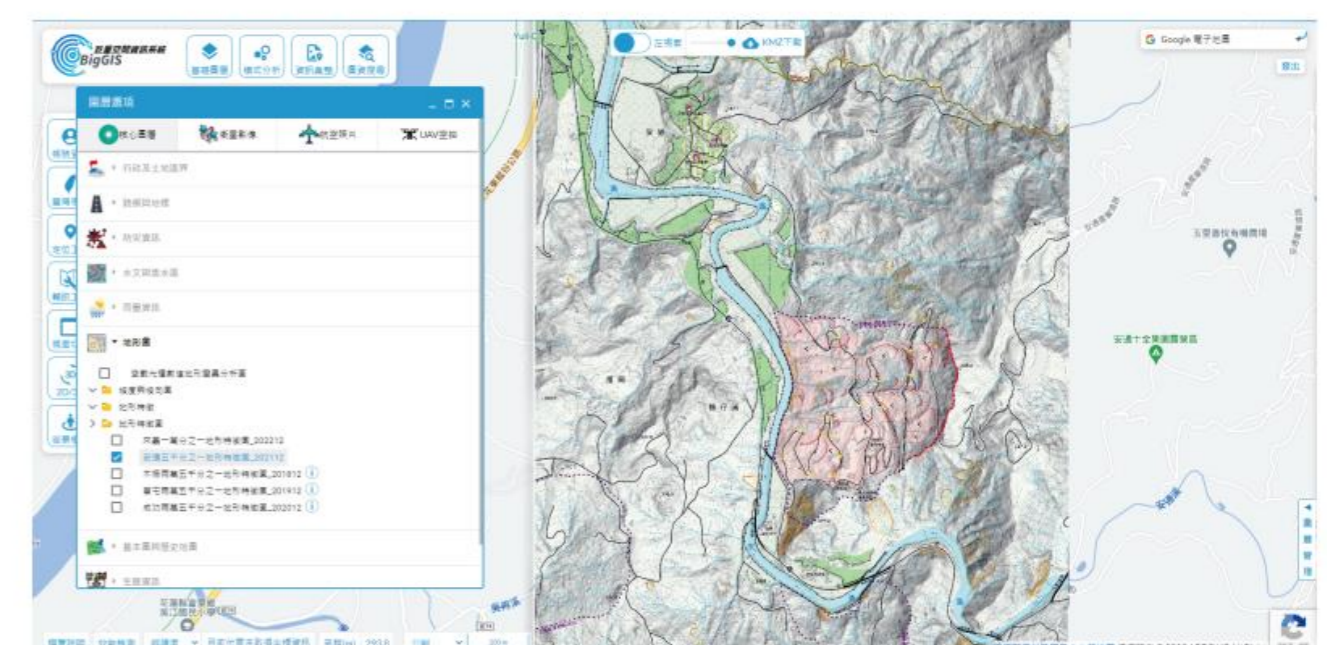


▲保有影像資料及精準向量點、線、面圖層可切換不同圖層組合可符合需求主題內容

網路圖徵、圖磚服務



▲空間查詢、屬性查詢、地物變動後的圖徵編輯



Big GIS
巨量空間資訊系統
✓WMTS

